

51 Anthologie

STEFAN WÜLSER +

QUART

PREVIEW - BUY THE BOOK
DE/EN: ISBN 978-3-03761-288-0

STEFAN WÜLSER +

PREVIEW - BUY THE BOOK
DE/EN: ISBN 978-3-03761-288-0

Diese Buchreihe stellt Band für Band die Bauwerke von ausgewählten jüngeren Schweizer Architekturschaffenden vor, deren Arbeiten durch besondere Qualität überzeugen. Seit 2004 kuratieren wir die Reihe *Anthologie* in Form einfacher Werkdokumentationen. Sie ist vergleichbar mit der «Blütenlese», wie sie in der Literatur für eine Textsammlung vorgenommen wird. Es liegt in der Natur des Architektenberufs, dass die Erstlingswerke meist kleinere, übersichtliche Bauaufgaben sind. Sie sind eine Art Fingerübung, mit der junge Architekturschaffende das Erlernte anwenden und ihr architektonisches Sensorium erproben und entfalten können. Begabung und Leidenschaft für das Metier lassen sich ab der frühesten Kindheit erkennen. Die besten Projekte inspirierte Grundgedanken und Vorstellungen, die spielerisch und zugleich perfekt in architektonischen Bildern und Ideen, die hinter einem Werk stehen, das Wesentliche sind. Es mag diese Intuition sein, die Kunstschaffende haben, die über ihr Werk wie ein Funke auf die Betrachtenden überspringt, so wie es der italienische Philosoph Benedetto Croce in seinen Schriften eindringlich beschrieben hat.

Heinz Wirz
Verleger

Each volume in this series presents buildings by selected young Swiss architects whose works impress with exceptional quality. Since 2004, we have been curating the *Anthologie* series by simply documenting their oeuvre. The series can be compared to a literary anthology presenting a collection of selected texts. It is in the nature of the architectural profession that early works are mostly small, limited building tasks. They are a kind of five-finger exercise in which the young architects apply what they have learnt, as well as testing and developing their architectural instincts. Talent and a passion for the profession can be seen at an early stage in all of its clarity and in every project, be it large or small. The best projects inspired underlying concept and ideas that are playfully and consummately implemented as architectural images, forms and spaces. It is the same intuition described so vividly by the Italian philosopher Benedetto Croce, one that is absorbed by the artist and flies like a spark via the work to the viewer.

Heinz Wirz
Publisher

STEFAN WÜLSER +

QUART

PREVIEW - BUY THE BOOK
DE/EN: ISBN 978-3-03761-288-0

Tibor Joanelly	
EREIGNIS DER KONSTRUKTION	6
HAUS, BASSERSDORF	8
SOLARPAVILLON, WEESEN	20
HAUS, RICHTERSWIL	26
HAUS, ZUG	38
BÜRO H190, ZÜRICH	42
SIEDLUNG, TAGELSWANGEN	48
WERKVERZEICHNIS	56
BIOGRAFIE, MITARBEITENDE	58
BIBLIOGRAPHIE	60

Tibor Joanelly	
ACT OF CONSTRUCTION	7
HOUSE, BASSERSDORF	8
SOLAR PAVILION, WEESEN	20
HOUSE, RICHTERSWIL	26
HOUSE, ZUG	38
H190 OFFICE, ZURICH	42
HOUSING, TAGELSWANGEN	48
LIST OF WORKS	57
BIOGRAPHIES, COLLEAGUES	59
BIBLIOGRAPHY	61

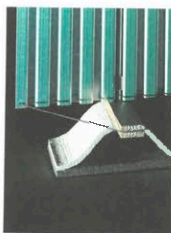
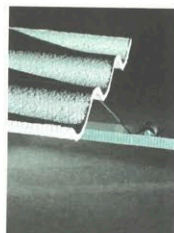
PREVIEW - BUY THE BOOK
DE/EN: ISBN 978-3-03761-288-0

EREIGNIS DER KONSTRUKTION

Tibor Joanelly

Stefan Wülsers Architektur könnte man als «flach» bezeichnen. Und zwar nicht im Sinne der Abwesenheit eines Reliefs, sondern ontologisch: im Sinne dessen, was die Elemente der Entwürfe und Bauten darstellen und vor allem im Sinne dessen, was sie sind: nämlich sie selbst – Elemente, Objekte mit Eigenwert – und damit alle gleich wichtig, gleichwertig. Eine solche Zuschreibung bedarf wohl einer Erklärung. Die Architektur beginnt mit dem Entwurfsprozess und nicht bei den Dingen, die zum Schluss in die Welt gesetzt sind. Alle Aspekte einer Aufgabe, alle Gegebenheiten und Ressourcen erhalten durch diesen Prozess des Sichtens und Erwägens gleichermaßen Aufmerksamkeit und Bedeutung. Das impliziert auch, dass die Widersprüche der Welt, in der entworfen wird, erst einmal nicht ausgeräumt sind und in der Schwebelage bleiben. Aus dieser Assemblage kristallisieren «Lösungsinseln»; Ansätze, wie das eine oder andere Problem angegangen werden kann.

Der gesamte Entwurfsprozess ergibt sich dann in den Dingen. Weil die Widersprüche der Welt bei uns Menschen nach dem Prinzip der Ordnung entstehen, entstehen bei Wülser's Arbeit mehrere Ebenen von Objekten, die Objekte, die Objekte stellen, referenziert sind, als auch mit den Mitteln der Architektur stark auf sich selbst verweisen, Eigenwert erhalten. Vieles erinnert an Entwürfe der russischen Avantgarde in den 1920er Jahren; vieles ist aus Objekten zu Objekten montiert, zeitlich zusammengeführt, kollidiert, wieder auflösbar. Zwischen den Dingen «passiert etwas». Aber es wäre falsch, hier von Collage zu reden. Die Dinge sind vermittelt, sie beeinflussen einander, verändern sich gegenseitig – um zu Assoziationen zu werden, zu neuen Ganzheiten (die wiederum Teile von Ganzheiten sind). So schaffen sie Räumlichkeit, oder etwas genauer: Materiewolken, habitable Räume, Zonen. Am deutlichsten wird das Ereignis der Konstruktion in den axonometrischen Zeichnungen: Vorhandenes, Hinzugefügtes, Mineralisches, Technisches und Pflanzliches überlappt sich, überschneidet sich, ist gespreizt, verschachtelt, verschattet und wird verschattet – dreidimensional, reliefiert, flach.



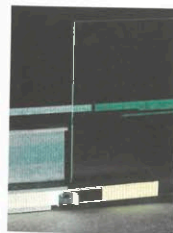
6

ACT OF CONSTRUCTION

Tibor Joanelly

Stefan Wülser's architecture can be described as "flat". This is not in the sense of lacking depth, but is meant ontologically, in the sense of what the elements of the designs and buildings depict, and even more in the sense of what they are, meaning they are themselves; elements, objects with intrinsic value, and thus of equal importance, equally valuable. This form of valuation requires an explanation. Architecture begins with the design process, not with the objects that are finally put out into the world. All aspects of a design problem, all its conditions and capabilities, receive the same attention and meaning through the process of seeing and considering. This also implies that the contradictions of the world in which design takes place are not immediately resolved but remain in limbo. Out of this assemblage, "islands of resolution" crystallise and become approaches for working on one problem or another.

Designing then takes place in and between the things. Because the contradictions of the world call out to us humans for "islands" of order, as Wülser's work progresses, objects emerge that refer both to the problem and, through the means of architecture, strongly refer to themselves, acquiring intrinsic value. It is reminiscent of the designs of the Russian avant-garde of the 1920s: much of which appears to be one object assembled to another, brought together in time, colliding, dissolving again. Between the objects, something "happens". It would be wrong, however, to call them collages. The objects are mediated, they influence each other, change each other, becoming associations, new entities – themselves part of other entities. They create spatiality, or more specifically, clouds of matter, habitable spaces and zones. The act of construction becomes clearest in the axonometric drawings: existing, added, mineral, technical and vegetal overlap, superimpose, are braced, nested, shaded and provide shade – three-dimensional, with depth, and flat.



7

PREVIEW - BUY THE BOOK
DE/EN: ISBN 978-3-03761-288-0



HAUS, RICHTERSWIL

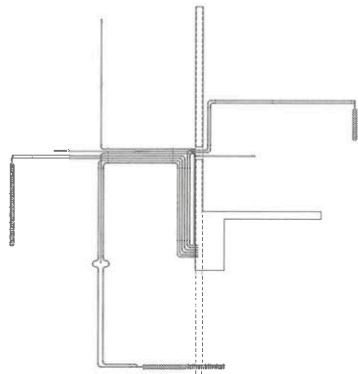
2021

Das Arbeiterhaus aus den 1920er Jahren wurde mit bescheidenen Mitteln, jedoch radikalen räumlichen Eingriffen neu gedacht. Statt additiver Prinzipien kommen hier subtraktive Strategien zur Anwendung. Marode Bauteile und Räume wurden zugunsten grosszügiger Raumverbindungen entfernt. Auf drei Geschossen zeigen sich rund um das Rückgrat der neuen Haustechnik unterschiedliche Neuinterpretationen des früheren Grundrisses: im Erdgeschoss als Enfilade, im Mittelgeschoss als fragmentarischer Kammergrundriss und im Dachgeschoss als offener Raum. Die inszenierten Details nobilitieren die rohen und funktionalen Materialien und Installationen.

HOUSE, RICHTERSWIL

2021

The 1920s workers' house has been rethought with modest means but radical spatial interventions. Instead of additive principles, subtractive strategies are used, removing components and rooms were removed in favor of generous spatial connections. Different reinterpretations of the former floor plan are shown over three floors around the backbone of the new building: as an enfilade on the ground floor, a fragmentary chamber floor plan in the middle floor and an open space in the attic. The orchestrated details dignify the raw and functional materials and installations.



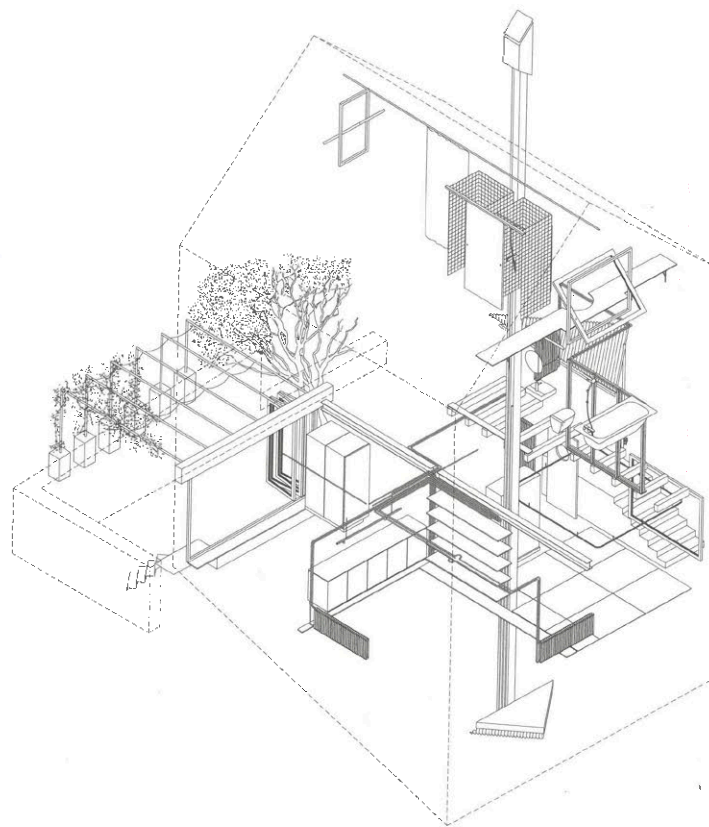
26

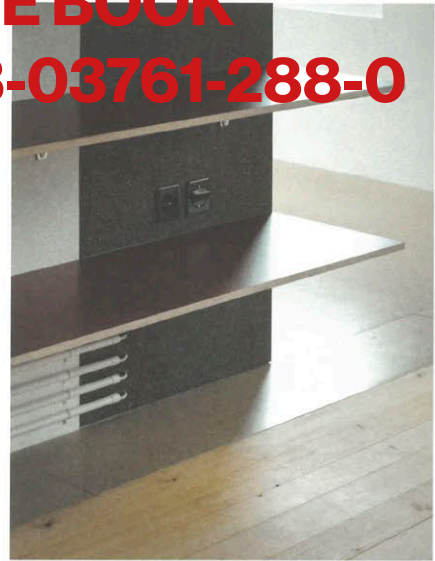
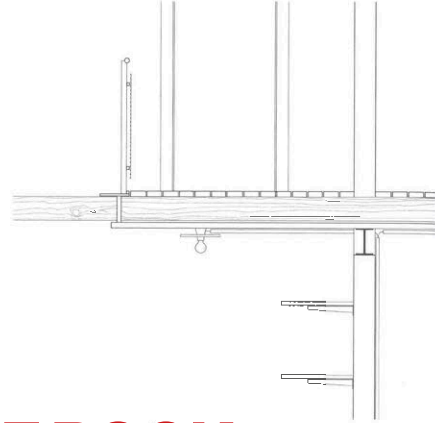


27

PREVIEW - BUY THE BOOK
DE/EN: ISBN 978-3-03761-288-0

PREVIEW - BUY THE BOOK
DE/EN: ISBN 978-3-03761-288-0



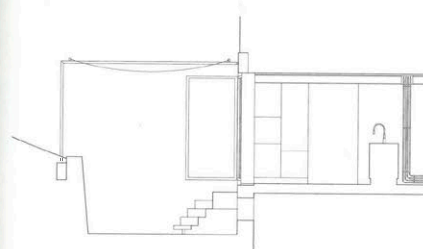


PREVIEW - BUY THE BOOK
DE/EN: ISBN 978-3-03761-288-0

PREVIEW - BUY THE BOOK
DE/EN: ISBN 978-3-03761-288-0



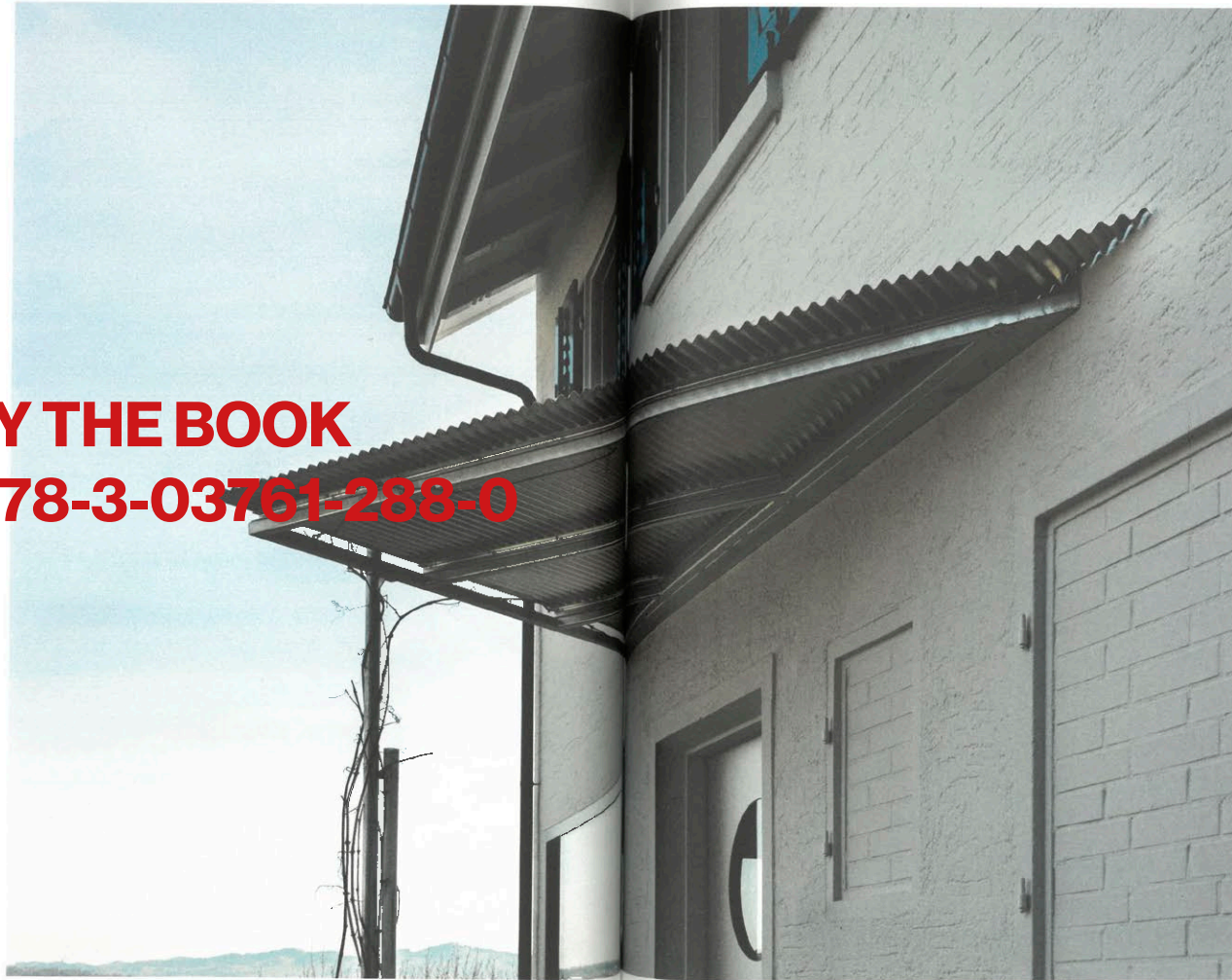
32



33



PREVIEW - BUY THE BOOK
DE/EN: ISBN 978-3-03761-288-0



PREVIEW - BUY THE BOOK
DE/EN: ISBN 978-3-03761-288-0